

WÄSA STONE & MINING AB (PUBL)

WWW.WSM.NU

**INBJUDAN TILL TECKNING
AV AKTIER I
WÄSA STONE & MINING AB**



PORFYR

**– DEN KUNGLIGA STENEN –
DET SVENSKA MINERALET FRÅN
ÄLVDALEN ÄR NU PÅ VÄG ATT
ÅTERERÖVRA OCH UTVIDGA SIN
INTERNATIONELLA EXKLUSIVA POSITION.
LÄS MER PÅ WWW.WSM.NU**

” Vilken ynnest att få forma ett antikt material och att få delta i introduktionen av ett företag med det mest glamorösa av mineraler som finns i Sverige! Styrelseordförande Peder Lamm ”



Foto: Uppsala Auktionsverk

Denna trycksak medföljer som bilaga i tidningen.
Allt ansvar för dess innehåll vilar på Wäsa Stone & Mining AB (publ).

INBJUDAN TILL TECKNING AV AKTIER I WÄSA STONE & MINING.

Wäsa Stone & Mining AB (556754-3219, publ), registrerat hos Bolagsverket 2008-03-26, härafter kallat WSM, har beslutat att genomföra en nyemission. Emissionen består av 2.500.000 aktier serie B till ett kvotvärde av 5 öre och teckningskurs 3,50 SEK.

Nuvarande eget kapital utökas genom nyemissionen till maximalt 8.750.000 SEK, varav aktiekapitalet utökas med 125.000 SEK.

Efter emissionen kommer antalet aktier att uppgå till högst 12.655.000 st, varav 1.500.000 A-aktier



och 11.155.000 B-aktier. Aktierna i WSM kommer att registreras hos Euroclear (VPC) och förmedling kommer att ske genom Aqurat Fondkommission.

Associationsformen är aktiebolag och lyder därmed under aktiebolagslagen. WSM har ansökt om att bli listat på NGM Nordic MTF. Erbjudandet är riktat till privata placerare och styrelsen förbehåller sig rätten att fördela aktierna vid överteckning samt att eventuellt förlänga teckningstiden.

VILLKOR OCH ANVISNINGAR

FÖRSÄLJNINGSPRIS

Försäljningspriset är 3,50 SEK per aktie.

ANMÄLNINGSTID

Anmälan om förvärv av aktier i WSM ska ske under perioden den 1/10 - 22/10 2010.

ANMÄLAN

Anmälan om förvärv av aktier ska ske på bifogad anmälningsedel och skickas till:

Aqurat Fondkommission AB
Box 3297, 103 65 Stockholm
Tel: 08-544 987 55 Fax: 08- 544 987 59

Observera att anmälningsedel skall vara Aqurat Fondkommission tillhanda senast den 22 oktober 2010.

Anmälan är bindande. Endast en (1) anmälningsedel per köpare kommer att beaktas. Ofullständigt eller felaktigt ifylld anmälningsedel kan komma att lämnas utan avseende. Inga tillägg eller ändringar får göras i den tryckta texten.

TILLDELNING

Beslut om tilldelning av aktier fattas av WSM:s styrelse. Tilldelning är inte beroende av när under anmälningsstiden anmälan inges och kan vid överteckning utebli eller ske med lägre antal än anmälan avser. De köpare som erhåller tilldelning kommer att tillsändas avräkningsnota omkring den 26 oktober 2010. De som inte tilldelas aktier erhåller inget meddelande.

ERHÅLLANDE AV AKTIER

Sedan betalning erlagts och registrerats utsändes en VP-avi, under november 2010, som visar att de betalda aktierna finns tillgängliga på köparens VP-konto. Till aktieä-

gare vars innehav är förvaltarregistrerat sker avisering enligt respektive förvaltares rutiner.

WSM är anslutet till Euroclear (VPC) AB:s kontobaserade värdepapperssystem, varför inga aktiebrev utfärdas.

BETALNING

Full betalning för tilldelade aktier ska erläggas kontant senast den 29 oktober 2010 enligt anvisning på avräkningsnota.

Om full betalning inte gjorts inom utsatt tid kan tilldelade aktier komma att överföras eller säljas till annan.

Skulle behållningen av sådan försäljning komma att understiga försäljningspriset enligt ovan blir den personen som ursprungligen tilldelades aktierna betalningsskyldig för mellanskillnaden.

UTDELNING

De erbjudna aktierna medför rätt till utdelning från och med verksamhetsåret 2010 och alla aktier innebär lika rätt till andel i bolagets vinst och tillgångar.

VILLKOR FÖR FULLFÖLJANDE

Styrelsen äger rätt att återkalla erbjudandet om inte erforderlig spridning erhålles.

HANDEL

Aktierna i WSM kommer att registreras hos Euroclear (VPC) och förmedling kommer att ske genom Aqurat Fondkommission. WSM har ansökt om att bli listat på NGM Nordic MTF.

SKATT

Utdelning för fysisk person beskattas som inkomst av kapital med en skattesats på 30% och för juridisk person som inkomst av näringsverksamhet med 26,3%.



WÄSA STONE & MINING AB



” Porfyren är min sten. Att få tygla den handlar om att engagera alla sinnen. Varje bit ger inspiration. Dessutom är det stimulerande att arbeta med nyskapande och traditionsmedvetna formgivare. Mats Jeansson, stenslipare. ”

Att porfyr har ett högt värde och rika möjligheter, har varit känt i flera hundra år. Men det är WSM som har utvecklat affärsidén och börjat bygga ett produktivt företag. Många år av analyser och diskussioner gör att bolaget i hemorten Älvdalen har lagt en stabil bas för en internationell marknad. Utmaningen har varit att förädla ett kungligt arv och samtidigt formge produkter med en häftig känsla för stil och tyngd.

Wäsa Stone & Mining registrerades som aktiebolag 2008 för att utveckla och handla med nya produkter inom mineral. Grunden i rörelsen är ett stenbrott i Älvdalen på 14 hektar ur vilket råvaran porfyr hämtas för förädling.

Platsen för upplevelsen, hantverket och skönheten är Älvdalen. I början på 2011 öppnar WSM här ett besöksmål på 900 kvm. För att bygga ett starkt varumärke är ursprung- et väsentligt. Här finns den historiska utvecklingen, det genuina hantverket, dagens skickliga slipare och det senaste inom nyskapande formgivning. Attraktionen blir förstärkt med guld- och silververkstad, glashytta med glasblåsning, keramikverkstad samt butik med försäljning av verkstädernas egen produktion och även andra varor.

För att skapa en plattform på den internationella marknaden är WSM koncentrerad på den nordiska marknaden initialt. Internationella kontakter är etablerade främst genom samarbetsparterna i USA och Storbritannien.

Från 2011 kommer WSM att etablera återförsäljare på 1-3 marknader per år. Bolaget är angeläget om att tillväxten står i proportion till framtagning av nya produkter och etablering av varumärket. Nu pågår en strategisk analys för att belysa säljlogistik, regionala förutsättningar och vilken profil som är önskvärd för de marknader som har högst potential för våra nuvarande och framtida produkter. Allt fler marknader i världen såsom Ryssland, Kina och Indien söker efter exklusiva byggmaterial och produkter.

SAMARBETSPARTNERS

KOSTA BODA
SWEDEN 1742

Kombinationen, porfyr och konstglas från Kosta Boda, ger en ny renässans för den kungliga stenen. Både glasbruket i Kosta och Älvdalens porfyrverk bildades på 1700-talet. Glaset och tillverkaren blir den bästa samarbetsparten för WSM.

RAMHUSET

Ramhuset i Falun gör infällning av porfyr i speglar samt tavelramar. En första spegel med porfyrintarsia är under tillverkning.

mind

Det lilla möbelföretaget med den höga ambitionen när det gäller stil, form och kvalitet samt rätt utvalda råvaror. Mind vet att med varje kund varierar behov och önskemål och därför tillhandahåller de även helt kundspecifika lösningar. De har redan tillverkat det första bordet med porfyrintslag.



Licensavtalet med Corcrete Inc. gäller en ny betong i två skikt. Betongen lämpar sig utmärkt för tillverkning av bänkar, bordsskivor, fönsterbänkar, köksbänkar och olika produkter för utomhusbruk. Porfyr kan fällas in i mer exklusiva utföranden. Betongens översta skikt har en yta som gör det möjligt att få en högglansig yta som tål olika kemikalier. Licensavtalet gäller hela Europa.

FINJA

Finja utvecklar, tillverkar och levererar betong i dess mest förädlade form. Finja är ett starkt företag med lång erfarenhet. Finja förser WSM med nya produkter i olika kombinationer. Under hösten 2010 provtillverkar de nya enheter med porfyr ingjuten i betong avsedda för kök och badrum.

PRODUKTSORTIMENT



The Globe. Konstglas med blåstrad kartbild. Stativ i porfyr och guld
Design: Jan Johansson

Kronan. Numrerad upplaga 1-100. Säljs endast på Slottsboden i Stockholm.
Design: Kerstin Tillberg

Universum. Konstglas och porfyr.
Design: Jan Johansson



Service i 12 delar
Helkristall och porfyr samt dekor i platina, silver eller guld.

PORFYR, SJUA PÅ HÅRDHETSSKALAN

Inom mineralogin använder man sig av en hårdhetsskala från ett till tio, där ett motsvarar mineraler som kan rispas med nageln och tio är siffran för diamant. Alla bergarter ligger inom denna skala. Porfyr motsvaras av siffran sju. Det innebär att den är en av de absolut hårdaste bergarterna som kan slipas och poleras till hög glans. Dessutom uppträder porfyr i flera färger. Egenskaperna har medfört att porfyren genom tiderna varit mycket åtråvärd inom arkitektur och konsthantverk.

Förädlingen, arbetet med att forma, slipa och putsa till konstföremål, inredningsdetaljer och stilprodukter för vardagslyx sker lokalt och hos samarbetsparterna. WSM's mål är bästa kvalitet inom råvaror och tillverkning samt en hög nivå på designen för att produkterna ska ligga i segmentet "top line".

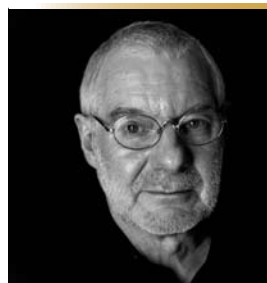


Bord i ek med infällning av porfyr och konstglas, tillverkat av MIND.

” Jag är stolt över att få förmånen att arbeta med nya material. Material som genom sin kombination skapar inspiration till nya idéer men som framförallt blir stilfulla föremål. Kjell Carlsson, guld- och silversmed.

”

FORMGIVARE



JAN JOHANSSON
Kristallens mästare, på Orrefors under 40 år, har formgett gåvor såsom pokalen i Eurovision Song Contest 2005. Han är bland annat representerad på Corning Museum of Glass i USA och på The National Gallery of Victoria i Australien.



BERIT JOHANSSON
Glädje, färg och frihet utstrålar hennes rika produktion i Orrefors och mindre studioglashyttor. Hennes skulpturer i glas, stål, silver och sten kan beskådas i många offentliga miljöer och hennes glas används i många hem.



KERSTIN TILLBERG
Keramiker och formgivare med egen tillverkning i Kina. Kerstins te- och kaffekoppar blev mycket uppmärksammade på SVT:s programserie "Stjärnorna på Slottet".



PEDER LAMM
Chefredaktör för tidskriften Connoisseur, gör TV-produktioner om auktioner och design. Formgivare för bland annat anrika Skultuna Messingsbruk och klassiska herrkläder inom Peder Lamm Collection.



EMMA ERIKSSON
Diplomerad konstinramare och formgivare. Hon är verksam på Ramhuset i Falun.



DEN KUNGLIGA STENEN

**"Åhr 1772 frös säden av
Åhr 1773 vart en stor död"**

Så stod det ristat över dörren till en gammal spannmålsbod i Våmhus socken i norra Dalarna. För att lindra den akuta nöden delade kungens folk ut brödsäd till de svältande. Samtidigt sökte de efter naturtillgångar som kunde ge de fattiga en utkomst. De fann en underbar sten, porfyr.

Namnet på mineralen porfyr kommer av det grekiska ordet porfyros som betyder purpurröd. Sin stora betydelse fick porfyren i och med att de ptolemeiska faraonerna i Egypten och då framför allt drottning Kleopatra, gjorde rött istället för blått till kunglig färg.

Via romarna kom den röda och glänsande stenen att bli på modet i Europa. I det östromerska riket blev porfyren särskilt favoriserad och användes bland annat för härskarporträtt men också till väggbeklädnader, badkar och urnor. I golvet till palats och kyrkobyggnader kunde platsen för kejsaren och biskopen markeras med runda eller kvadratiska plattor av porfyr. De medeltida europeiska härskarna och den katolska kyrkan använde porfyr, dock genom att använda och omarbete antika föremål. Orsaken var att det inte fanns porfyr av kvalitet att bryta.

Älvdalens porfyrtillgångar upptäcktes på 1730-talet, men först ett halvsekel senare blev det aktuellt med brytning och bearbetning av stenarten. År 1788 startades Elfdalhs Porfyrverk, vilket ansågs vara en patriotisk gärning, eftersom det skulle ge arbete åt befolkningen i en svältande landsända. Porfyren lär ha tilltalat Gustav III då han förstod att piedestaler och bordskivor från norra Dalarna skulle bli lika vackra som de dyrbara utländska. Kung Gustav III lär ha anlagt hela staden Gustavia, på ön S:t Barthélemy i Västindien, i porfyr. Ön var svensk koloni 1784-1878.

I KUNGLIG ÄGO

Åren 1818-1856 var Elfdalhs Porfyrverk i kunglig ägo genom att Karl XIV Johan köpte rörelsen för sonen Oskar, sedermera Oskar I.

Det var nu de mest magnifika pjäserna tillkom;

- Karl XIV Johans sarkofag i Riddarholmskyrkan
- Dopfunten i katolska kyrkan i Stockholm
- Rosendalsvasen

Porfyrens höga symbolvärde i Sverige var knutet till dess motsvarande status ute i Europa. Enligt 1500-talsrenässansens konstteoretiker utgjorde porfyr ett tecken på makt. Och tänker man tanken ut, ger den upphov till ännu en slutsats – att Karl XIV Johan inte köpte porfyrverket av enbart ekonomiska skäl.

Prins Eugen och Anders Zorn beställde föremål efter egna ritningar. Skisserna fanns länge i Nya Porfyrverkets arkiv men har blivit stulna ur arkivkistan. Några skisser finns arkiverade på Zornmuseet. Idag betingar askar, saltkar och pendyler från Älvdalens porfyr höga priser på auktioner i Sverige och utomlands. Porfyrverket är fortfarande en märkvärdighet och hela anläggningen kan ses som ett monument över ett storstilat äventyr i det svenska konsthantverkets historia. Materialets hårdhet ger föremålen en särskild skärpa, som stämmer väl med det klassiska formspråket. Bearbetningen var oerhört tidsödande; en enkel smörask till exempel krävde sex dagsverken om tolv timmar. Kontrasten mellan dessa lyxföremål och det faktum att porfyrverket anlades som nödhjälp åt Älvdalens svältande är hisnande. En blandning av nöd och överdådig lyx, sådant som i vårt östra grannland brukar benämnas "Barkbröd och Diamanter".



I Slottsboden och vid biljettförsäljningen till Kungliga slottet i Stockholm, där 500 000 besökare passerar varje år, kommer WSM's monter med aktuella produkter att finnas i slutet av oktober.

VD HAR ORDET



När porfyrintustrin i Älvdalen startade för 222 år sedan var det för att ge bröd till folket i norra Dalarna. Idag står Älvdalen och porfyren åter i centrum men nu för att sprida glädje till övriga världen. Att få vara drivande i ett företag som utvecklar svensk design, ett genuint hantverk samt bidra till ökad turism gör mig stolt. Dessutom är jag, min styrelse och mina medarbetare överväldigade över det gensvar vi mött här hemma och utomlands för affärsidén och viljan att förverkliga målen.

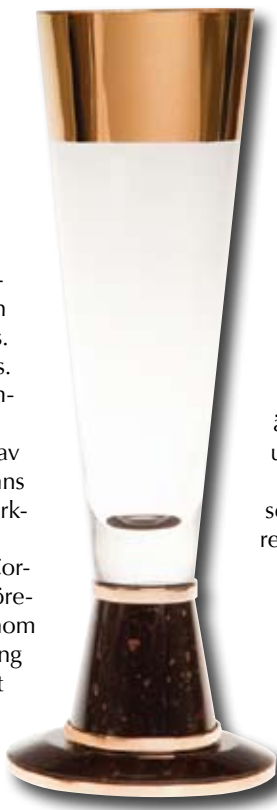


Porfyren är åtråvärd inom arkitektur och konsthantverk, vilket jag noterat under mina resor. Detta osedvanligt hårda mineral uppbär en status av kvalitet, lyx och skönhet.

Till min glädje har jag märkt att många visat nyfikenhet och velat skaffa sig mer kunskap om stenens historia, samt att få ta aktiv del av 2010-talets lansering av porfyren internationellt. Produktidén har under några år blivit genomarbetad tillsammans med olika företag, organisationer och personer. För tre år sedan steg vi in i en ny fas, när samarbetet med Kosta inleddes. Utmaningen blev att förena porfyr med konstglas. Formgivarnas idéer var inspirerande för våra främsta yrkesmän.

Den första produkten, ett tårtfat med inslag av porfyr från Älvdalen och konstglas från Kosta, finns redan till försäljning. "The Globe" är under tillverkning och finns på marknaden i början av 2011.

Vi har dessutom förmånen att arbeta med Corcrete Inc, Finja Betong, MIND och Ramhuset. Företag med en gedigen kunskap och erfarenhet inom inredning och byggsektorn. Deras engagemang stärker vårt samarbete och resultatet kommer att bli designade produkter för en kvalitetsmedveten konsument.



De senaste två nyheterna som jag nu kan offentliggöra

– en silverfyndighet som vi nu i november kan muta in samt ett patent. Ansökan om patent pending PTC "world wide" har gjorts och varumärket är registrerat och klart mars 2010. Förhandlingarna ska vara slutförda senast 31 december 2010. Produkten är ett komplement till lås för befintliga och nyproducerade ytterdörrar till villor och lägenheter med inslag av porfyr.

Utvecklingsarbetet av vårt bolag gör att vi nu kontinuerligt kommer att presentera samarbeten med företag inom arkitektur, bygg och tillverkning samt att vi öppnar upp för fler återförsäljare inom formgivning, ädla metaller och konsthantverk både i Sverige och i utlandet.

Jag och styrelsen för bolaget hälsar dig välkommen som investerare i Wäsa Stone & Mining och porfyrens resa mot 2020-talet.

Arne Bergli, VD

LEDNING, STYRELSE OCH ÖVRIGA MEDARBETARE



PEDER LAMM
Styrelseordförande
Chefredaktör för tidskriften
Connoisseur, gör TV-produktioner,
svensk antikexpert



ARNE BERGLI
VD och ledamot
Egen företagare
Konsult



TOMMY ANDERSSON
Ledamot
Egen företagare
Delägare i TXP Energy Inc. Texas



LARS-GÖRAN LARSSON
Ledamot
Egen företagare
Delägare i TXP Energy Inc. Texas

ÖVRIGA MEDARBETARE:

GUSTAVSSONS STEN AB

Tillverkning och
brytning av porfyr

DANIEL HERRDIN

CAD-ritare

STENSLIPARE

Mats Jeansson

ÅF INFRASTRUKTUR AB

Mats Hanspers
Miljö- och konsekvens-
beskrivningar

KJELL CARLSSON

Guld- och silverarbete

LARS-GÖRAN LARSSON

IT-ansvarig

ERIK MATS ADVOKATBYRÅ

Advokaten Gunnar Bergsten

FINANSIELLA MÅL

	2010	2011	2012	2013	2014
Försäljning	-	18 000	23 000	31 000	41 000
Resultat	-1 060*	1 195	2 720	3 920	6 770

På hemsidan www.wsm.nu finns balans- och resultaträkning samt en utförlig presentation av Wäsa Stone & Mining AB.

* Emissionskostnader m. m.

Styrelsen för WSM har beslutat att ej ta med någon exportförsäljning i prognoserna, på grund av att den är svårbedömd för nya produkter.

DÄRFÖR SKA DU INVESTERA I WSM!

- Porfyr, den mest exklusiva råvaran i Sverige.
- En lång historia med hårt arbete och kunglig glans. Den Kungliga stenen.
- Porfyrfyndighet vars värde stiger kontinuerligt.
- Marknadsvärdet på affärsfastigheten har ökat och ökar kontinuerligt.
- Starka samarbetspartners.
- Produkter testas i utvalda butiker USA och Storbritannien
- Formgivna och utvecklade produkter klara för lansering.
- Affärsfastighet med stora utvecklingsmöjligheter.
- Inmutning av silverfyndighet i november 2010.
- Slutförhandlingen av ett patent, PCT-ansökan, med inslag av porfyr december 2010. Produkten är ett komplement till lås för befintliga och nyproducerade ytterdörrar till villor och lägenheter. WSM ska äga 100% av patentet.
- WSM har ansökt om att bli listad på NGM Nordic MTF i november 2010.

TECKNINGSANMÄLAN ANGÅENDE FÖRVÄRV AV AKTIER I WÄSA STONE & MINING AB (PUBL)

ERBJUDANDE:**Anmälningsperiod:**

1/10 - 22/10, 2010

Teckningskurs:

3,50 SEK per aktie

SKICKAS TILL:Aqurat Fondkommission AB
Box 3297
103 65 Stockholm**Betalning:**Enligt instruktion på avräkningsnota.
OBS! Likvid dras ej från VP-konto/depå**ALTERNATIVT TILL:****Fax:**
08- 544 987 59

Wäsa Stone & Mining AB (556754-3219, publ), registrerat hos Bolagsverket 2008-03-26, härafter kallat WSM, har beslutat att genomföra en nyemission. Emissionen består av 2.500.000 aktier serie B till ett kvotvärde av 5 öre och teckningskurs 3,50 SEK. Nuvarande eget kapital utökas genom nyemissionen till maximalt 8.750.000 SEK, varav aktiekapitalet utökas med 125.000 SEK.

Enligt villkoren i memorandumet, utgivet av styrelsen i Wäsa Stone & Mining AB i september 2010, anmäler sig undertecknad härmed för förvärv av:

Antal aktier:

i Wäsa Stone & Mining AB till priset av 3,50 SEK per aktie.
Minsta teckningspost är 1.000 aktier serie B á 3,50 SEK styck.

Genom undertecknande av denna anmälningsedel medges följande:

- Att jag har tagit del av memorandumet och förstått riskerna som är förknippade med att investera i det aktuella finansiella instrumentet;
- Att jag har tagit del av och förstått vad som anges under villkor och anvisningar i memorandumet;
- Att jag har tagit del av och accepterat den information som finns på anmälningssedeln;
- Att jag är medveten om att inget kundförhållande föreligger mellan Aqurat Fondkommission AB och tecknaren avseende denna teckning;
- Att jag är medveten om att Aqurat Fondkommission AB inte kommer att bedöma om teckning av aktuellt instrument passar mig eller den jag tecknar för;
- Att jag har observerat att erbjudandet inte riktar sig till personer som är bosatta i USA, Kanada, Nya Zeeland, Sydafrika, Japan, Australien eller andra länder där deltagande förutsätter ytterligare prospekt, registrering eller andra åtgärder än de som följer av svensk rätt;
- Att jag är medveten om att anmälan inte omfattas av den ångerrätt som följer av Distans- och hemförsäljningslagen.
- Att inga ändringar eller tillägg får göras i förtryckt text på denna anmälningsedel;
- Att förvärv av aktier i enlighet med ifylld anmälningsedel inte kan garanteras;
- Att personuppgifter som lämnas i samband med uppdraget lagras och behandlas av Aqurat Fondkommission AB för administration av detta uppdrag. Uppgifterna kan även komma att användas i samband med framtida utskick av erbjudandehandlingar.

VP-konto eller depå dit eventuella tilldelade aktier skall levereras (ange endast ett alternativ):

VP-konto/Servicekonto

Bank/Förvaltare:

Eller:

Depånummer:

Bank/Förvaltare:

Namn och adressuppgifter

Efternamn/Firma	
Tilltalsnamn	Person-/Organisationsnummer
Gatuadress, box eller motsvarande	
Postnummer	Ort
Telefon dagtid/mobiltelefon	
E-post	
Ort och datum	
Underskrift (i förekommande fall av behörig firmatecknare eller förmyndare)	

WÄSA STONE & MINING AB

Box 9, 796 21 Älvdalen, Tel: 0251-41 110, E-post: info@wsm.nu, www.wsm.nu